

Klimadeklaration for stenmaterialer fra København, terminal for sømaterialer – Avedøre

Deklareret enhed: 1000 kg af forskellige stenmaterialer

Klimadeklarationen viser udledningen af drivhusgasser, angivet som CO₂-ækvivalenter. Det er baseret på verificerede resultater fra en livscyklusanalyse (LCA) udført som basis for en EPD®, i overensstemmelse med ISO 14025, ISO 14040, ISO 14044 og EN 15804.

Information om produktet

De angivne produkter er stenmaterialer produceret af NCC Industry, Division Stone Materials. Den angivne plads er Avedøre i Danmark, en stor søplads ejet af NCC Industry in Danmark. De angivne produkter der er produceret i Avedøre er typisk til brug i f.eks. beton, asfalt og som fyldmateriale i anlægsarbejde.

Information om firmaet

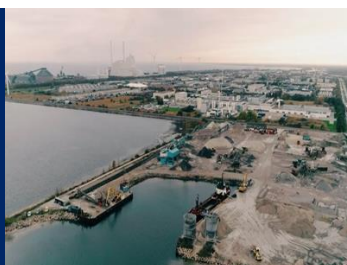
NCC er en af de førende bygge- og ejendomsudviklingsselskaber i Norden, med omsætning for omkring 54 milliarder SEK og rundt regnet 12 500 ansatte in 2022. Med Norden som sit hjemmemarked, er NCC aktiv gennem hele værdikæden – udvikling af erhvervsjendomme og opførelse af boliger, kontorer, industrianlæg og offentlige bygninger, veje, anlægskonstruktioner og andre former for infrastruktur. NCC tilbyder også fyldmaterialer, der bruges i byggeriet og står for brolægning og vejservice.

Andre miljøpåvirkninger

For den fulde EPD, se www.environdec.com.

Kontaktoplysninger

NCC Industry Nordic AB,
Herrjärva torg 4,
170 80 Solna, Sweden
Patrik Österberg
patrik.osterberg@ncc.se
www.ncc.group/sustainability



Klimadeklaration A1-A3

Tabellen nedenfor viser udledningen af drivhusgasser A1-A3 for produktgrupperne i kg CO₂ ækv. per 1000 kg stenmaterialer.

	GWP – Total	GWP – Fossil	GWP – Biogenic*	GWP – LULUC	GWP – GHG
Gruppe 1	2.2	2.2	0	2.1E-04	2.2
Gruppe 2	2.3	2.3	0	2.3E-04	2.3
Gruppe 3	2.7	2.7	0	2.7E-04	2.7
Gruppe 4	2.9	2.9	0	2.8E-04	2.9
Gruppe 5	3.1	3.1	0	3.1E-04	3.1
Gruppe 6	3.2	3.2	0	3.2E-04	3.2
Gruppe 7	3.8	3.8	0	5.1E-04	3.7
Gruppe 8	3.6	3.6	0	3.5E-04	3.6
Gruppe 9	4.4	4.4	0	4.2E-04	4.4
Gruppe 10	4.5	4.5	0	4.4E-04	4.5

*Denne indikator er sat til nul på grund af uoverensstemmelser i det anvendte datasæt leveret af Sphera. Dog er nettoresultatet over livscyklussen nul, da kulstofoptagelse og -emission er nul i løbet af en livscyklus.

Deklarerede produkter

Tabellen nedenfor viser de samlede størrelsesfraktioner for hver produktgruppe.

	Størrelse fraktion
Gruppe 1	Bundsikringsgrus kv.I 0/8, Sandfyld harpet
Gruppe 2	Glatføregrus 0/4, Mure-/pudsegrus 0/4
Gruppe 3	Bundsikringsgrus kv.II 0/20
Gruppe 4	Betongrus 0/8
Gruppe 5	Støbemix 0/16
Gruppe 6	Støbemix 0/25
Gruppe 7	Fillersand til DrySand, NCC DrænStabil, Nøddesten, Perlesten, Stenmel 0/4, Ærtesten
Gruppe 8	Betonsand
Gruppe 9	Kabelsand 0/4
Gruppe 10	Sand 0/2

EPD programme: The International EPD® System

Registration no: S-P-02081
Version: 2023-06-20
Validity: 2028-06-19
PCR: 2019:14 V.1.11
UN CPC: 15320

PCR review conducted by: The technical committee of the International EPD® System
Independent verification of the declaration and data, according to ISO 14025: EPD process certification by Bureau Veritas
Accredited: SWEDAC
Climate declarations from different programs may not be comparable. This single-issue EPD only addresses one environmental impact category and does not assess other potential impacts arising from the provision of this product. These aspects may be of equal or greater importance than the single impact category displayed.